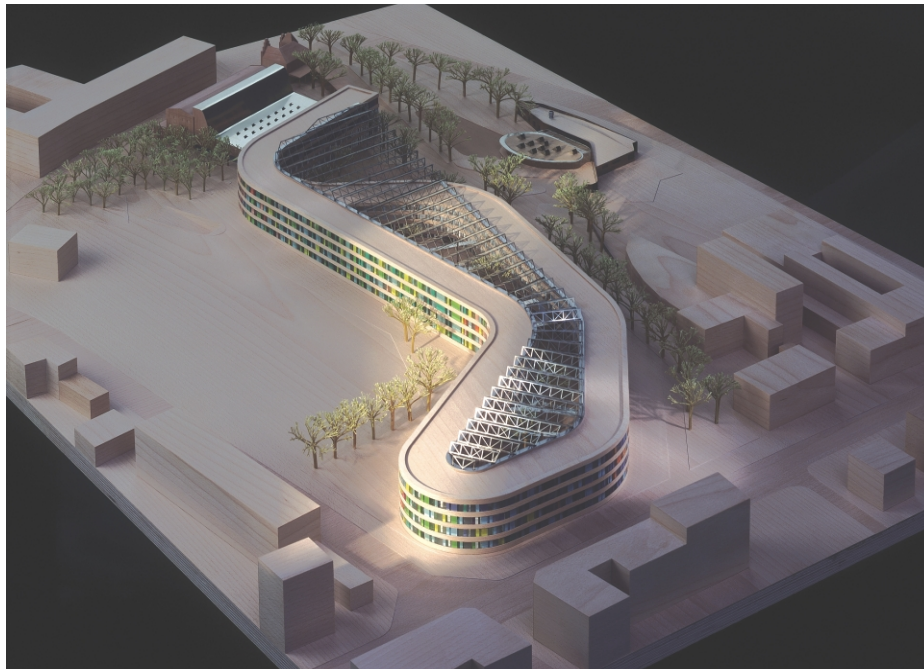


elektroma GmbH

Solarstromanlage Umweltbundesamt Dessau



Technische Daten

Leistung:	32 kWp
Einbauart:	Sheddachintegration
Modulunterkonstruktion:	Posten-Riegel Sonder-Konstruktion
Modul:	Glas Glas Giessharzmodul
Energieverwendung:	netzgekoppelt
kWh pro Jahr:	ca. 24.000 kWh
CO₂ Ersparnis pro Jahr:	ca. 16.000 kg
Investitionssumme:	ca. 250.000 €

Projektbeteiligte

Bauherr:	Bundesrepublik Deutschland
Architekt:	Sauerbruch & hutton Architekten www.sauerbruchhutton.de
Metallbau:	brakel aero / Voerde www.brakel-aero.de
Ausführende Firma / Solarstromanlage:	 elektroma GmbH Reimerdeskamp 51 31787 Hameln Tel. (0 51 51) 40 14-0 www.elektroma.de
Modulhersteller:	SGS Saint-Gobain Glas Solar GmbH, Aachen www.saint-gobain.de
Internet / Umweltbundesamt:	www.umweltbundesamt.de

Der Neubau

Anzahl der Mitarbeiter:	780
Brutto-Rauminhalt:	195.000 m ³
Brutto-Grundfläche:	40.000 m ²
Hauptnutzfläche:	18.000 m ²
Investitionen:	68 Mio. €
Fertigstellung:	Dez. 2004

Stand der Ausführung - Nutzung regenerativer Energien

Strom- und Wärmebezug aus Deponiegas-BHKW
Wärme- und Kältegewinn aus Erdwärmetauscher
Stromertrag aus Photovoltaik
Wärmeertrag aus Solarkollektoren
(solargestützte Kälteerzeugung)

→ regenerative Deckungsrate > 15 %